

SI DESCUBRE UN INCENDIO

- Comunique a conserjería o al personal del centro la situación del fuego. Si no es posible, active el pulsador de alarma más próximo.
- Intente apagarlo en su inicio con los extintores que encuentre a su alcance. Si no lo consigue, cierre la puerta y sitúe el extintor en el suelo frente a ella.
- Si hay humo abundante, camine a gatas con un pañuelo húmedo (a ser posible) protegiendo nariz y boca.
- Cierre las puertas entre usted y el humo.
- Si se le prenden las ropas, no corras, tiéndase en el suelo y rueda.
- No abras una puerta que se encuentre caliente, el fuego está próximo.
- Una vez fuera del centro diríjase a la Zona de Reunión (marcada en el plano). No se detenga en la puerta de salida.

EN CASO DE EMERGENCIA, QUÉ NO DEBE HACER

- No utilice los ascensores.
- No se exponga a un peligro por propia iniciativa.
- No fume ni encienda mecheros o cerillas.
- No se entretenga recogiendo objetos personales.
- No corra ni empuje.
- No saque su vehículo del aparcamiento.
- En caso de intervención, nunca actúe en solitario.

TELÉFONOS DE EMERGENCIAS

Conserjería	954.55.98.19
Servicio de Seguridad	954.48.73.98
Bomberos	080
Emergencias	112

INSTALACIONES EXISTENTES EN EL CENTRO

- Alumbrado autónomo de emergencia
- Señalización fotoluminiscente de medios de extinción y vías de evacuación
- Detectores de humo y temperatura
- Sectores independientes de incendio
- Red de Bocas de Incendio Equipadas
- Extintores portátiles



Servicio de Mantenimiento
Unidad de C.C. y A.L.

SERVICIO DE MANTENIMIENTO

Teléfono: 954 485 735
correo-e: manten7@us.es



Servicio de Mantenimiento
Unidad de C.C. y A.L.



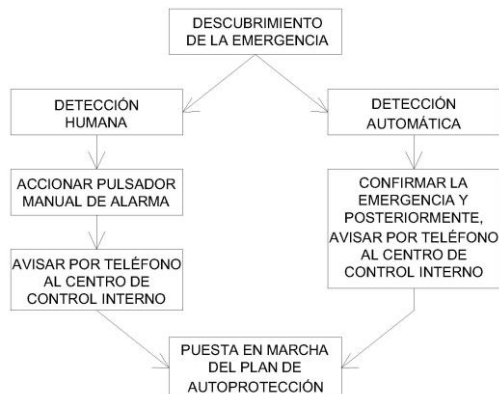
Información sobre el

Plan de Autoprotección

FACULTAD DE COMUNICACIÓN

UNIVERSIDAD DE SEVILLA

PROCESO DE ACTIVACIÓN DEL PLAN DE AUTOPROTECCIÓN DEL CENTRO



UTILIZACIÓN DE EXTINTORES



1. QUITAR PRECINTO DE SEGURIDAD; TIRAR DE LA AÑILLA ENÉRGICAMENTE



2. COGER LA MANETA Y PRESIONAR LA PALANCA DE DISPARO.



3. DIRIGIR EL CHORRO A LA BASE DE LAS LLAMAS. EVITAR QUE UNA PRESIÓN EXCESIVA PROPAGE EL FUEGO A OTRAS ZONAS. MOVER LA MANGUERA EN ZIG-ZAG BARRIENDO LA SUPERFICIE INCENDIADA. ASEGURAR SIEMPRE UN CAMINO DE ESCAPE.

PERSONAS DISCAPACITADAS



Los perros guías pueden acompañar a personas con problemas de visión; ningún otro animal tiene permitida la entrada.

El centro no se hace responsable de los daños causados a terceros por estos vehículos o por sus ocupantes.

IDENTIFICACIÓN DE LAS SEÑALIZACIONES EXISTENTES EN EL EDIFICIO



SALIDA DE EMERGENCIA



VÍA DE EVACUACIÓN



PUERTA EQUIPADA CON BARRA ABTIPÁNICO



VÍA DE EVACUACIÓN DESCENDENTE



BOCA DE INCENDIO EQUIPADA (BIE)



PULSADOR DE EMERGENCIA



EXTINTOR PORTÁTIL



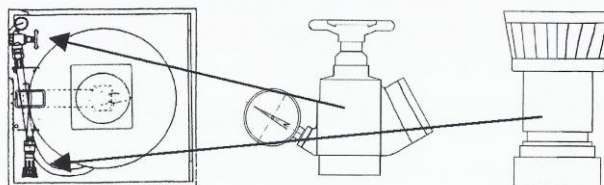
SIRENA DEL SISTEMA DE DETECCIÓN DE INCENDIOS



ASCENSOR NO UTILIZAR EN CASO DE EMERGENCIA

UTILIZACIÓN DE BIE'S

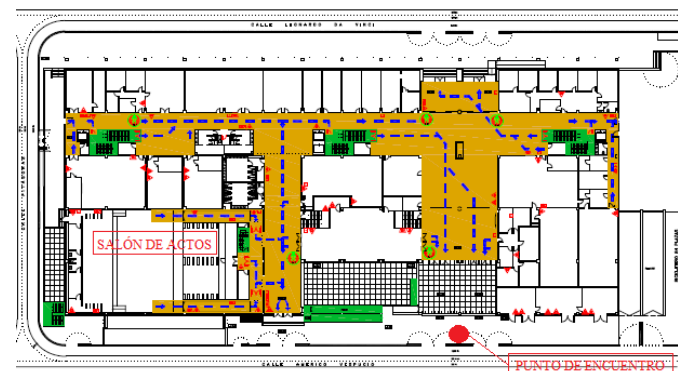
1. DESENNROLLAR LA TOTALIDAD DE LA MANGUERA.
2. ABRIR VÁLVULA DEL AGUA.
3. GIRAR LA LANZA PARA POSICIÓN DE CHORRO O PULVERIZADO.
4. DIRIGIR EL CHORRO A LA BASE DE LA LLAMA.
5. NO UTILIZAR PARA ELEMENTOS ELÉCTRICOS



INSTRUCCIONES EN CASO DE EVACUACIÓN

- ➔ Desaloje el centro utilizando las vías de evacuación señalizadas.
- ➔ Siga las instrucciones que le comuniquen el personal del centro.
- ➔ Mantenga la calma, evacue con rapidez pero no corra ni grite.
- ➔ No regrese al edificio a recoger objetos ni a buscar a otras personas.
- ➔ No obstaculice las vías de evacuación.
- ➔ En el exterior diríjase a la Zona de Reunión/Punto de encuentro: zona exterior de la entrada principal (marcado en el plano).
- ➔ No regrese hasta que comuniquen el final de la emergencia

VÍAS DE EVACUACIÓN DE EMERGENCIA



PERSONAS DISCAPACITADAS



El salón de actos se encuentra adaptado para el acceso de personas con movilidad reducida (silla de ruedas).

Sítiese en el espacio habilitado para minusválidos.

El centro no se hace responsable de los daños causados a terceros por estos vehículos o por sus ocupantes.

Los perros guías pueden acompañar a personas con problemas de visión; ningún otro animal tiene permitida la entrada.

POR SU SEGURIDAD RESPETE LAS SIGUIENTES NORMAS

- ◆ No está permitido fumar.
- ◆ No está permitido el uso de teléfonos móviles.
- ◆ No se permite consumir alimentos, bebidas, golosinas dentro del salón de actos.
- ◆ Los menores de edad deberán estar acompañados de un adulto que se haga responsable de su seguridad y comportamiento.
- ◆ Por su interés rogamos mantengan controladas en todo momento sus pertenencias.
- ◆ No se permite correr ni empujar dentro o fuera del salón de actos.

En conserjería se encuentra a su disposición el tríptico de información. Gracias por su colaboración.

PROTOCOLO PARA LOS ORGANIZADORES DEL ACTO

Medidas preventivas:

- Prohibido fumar.
- Informe a conserjería de la entrada y finalización del acto.
- Al finalizar el acto, inspeccione el salón y compruebe que se encuentra en orden.
- No sobrecargue las bases de enchufes con conexiones múltiples.
- Prohibido utilizar calentadores de resistencias eléctricas.
- Deje libre y visible los equipos de extinción de incendios (extintores, BIES, pulsadores, sirenas).

TELÉFONOS DE EMERGENCIAS

Conserjería	954.55.98.19
Servicio de Seguridad	954.48.73.98
Bomberos	080
Emergencias	112



Servicio de Mantenimiento
Unidad de C.C. y A.L.

SERVICIO DE MANTENIMIENTO

Teléfono: 954 485 735
correo-e: manten7@us.es



Servicio de Mantenimiento
Unidad de C.C. y A.L.

Normas Básicas de
Actuación en Caso de
Emergencias

Salón de Actos

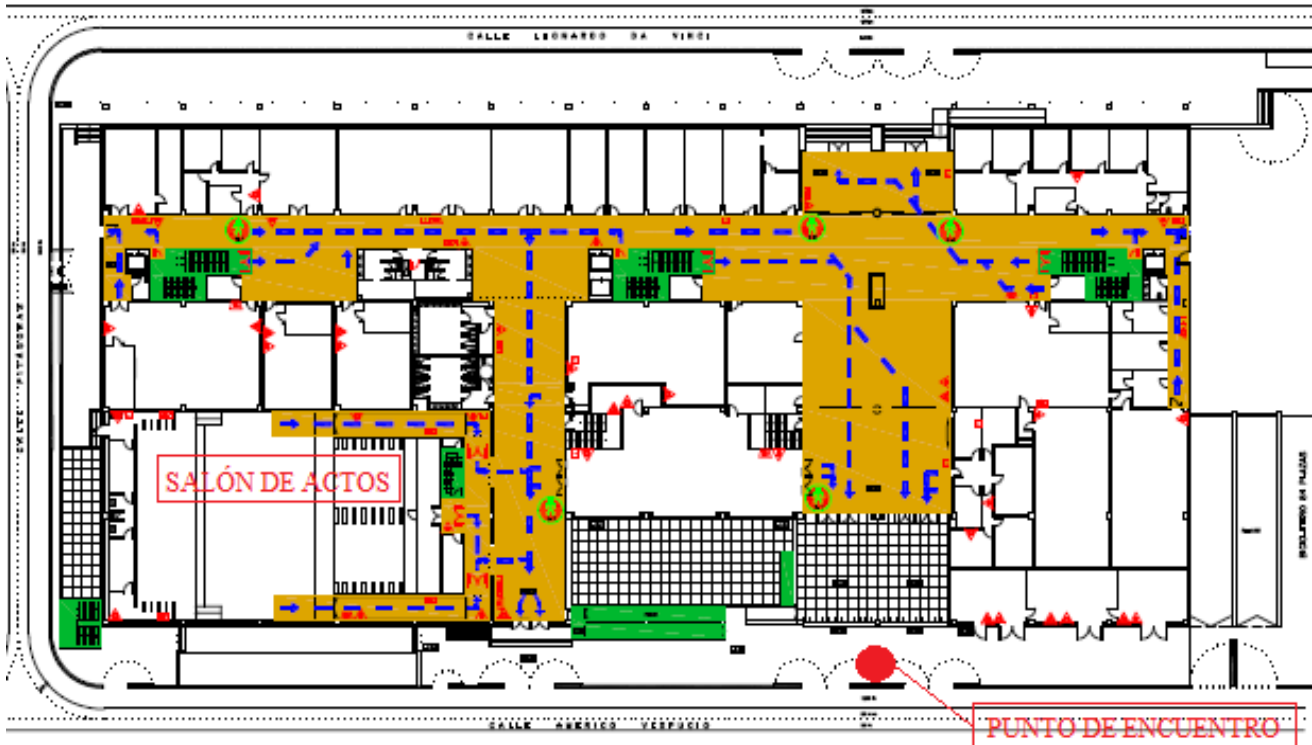
FACULTAD DE COMUNICACIÓN

UNIVERSIDAD DE SEVILLA

INSTRUCCIONES EN CASO DE EVACUACIÓN



- Desaloje el salón de actos utilizando las vías de evacuación señalizadas hasta la salida del edificio.
- Siga las instrucciones que le comuniquen el personal del centro.
- Mantenga la calma, evacue con rapidez pero no corra ni grite.
- No utilice los ascensores, ni saque vehículos del aparcamiento.
- No regrese al edificio a recoger objetos ni a buscar a otras personas.
- No obstaculice las vías de evacuación.
- En el exterior diríjase a la Zona de Reunión/Punto de encuentro: zona exterior de la entrada principal (marcada en el plano).



SI DESCUBRE UN INCENDIO



- Comunique a conserjería o al personal del centro la situación del fuego (954.55.98.19).
- Active un pulsador de alarma.
- Intente apagarlo en su inicio con los extintores que encuentre a su alcance.
- Si hay humo abundante, camine a gatas con un pañuelo húmedo (a ser posible) protegiendo nariz y boca.
- Cierre las puertas entre usted y el humo.
- Si se le prenden las ropas, no corras, tiéndase en el suelo y rueda.
- No abras una puerta que se encuentre caliente, el fuego está próximo.
- Una vez fuera del centro diríjase a la Zona de Reunión/Punto de encuentro (marcada en el plano). No se detenga en la puerta de salida.

CALLE LEONARDO DA VINCI

ACERADO

AR8
5,10

AR9
5,10

AR10
3,52

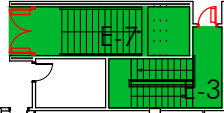
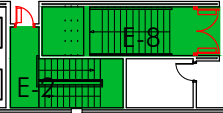
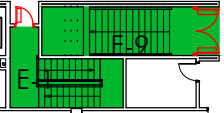
AE9

AE10

AE8

AE11

AE18



AE7

AR7
4,00

ACERADO CALLE PITÁGORAS

AR6
2,35

AR5
1,50

AR4
4,90

AR3
4,90

AR2
4,90

AR1
4,00

4,00

2,00 2,00

2,00 2,00 2,00 2,00

AE4

AE3

AE2

AE1

R2
PIE-10%

BICICLETERO 84 PLAZAS

LEYENDA



ACCESO A EDIFICIO



ACCESO AL RECINTO



PUNTO DE ENCUENTRO (AE1)

CALLE AMERICO VESPUCCIO

ACERADO



CENTRO: FACULTAD DE COMUNICACIÓN

INSTALACIONES: ACCESOS

PLANTA: BAJA

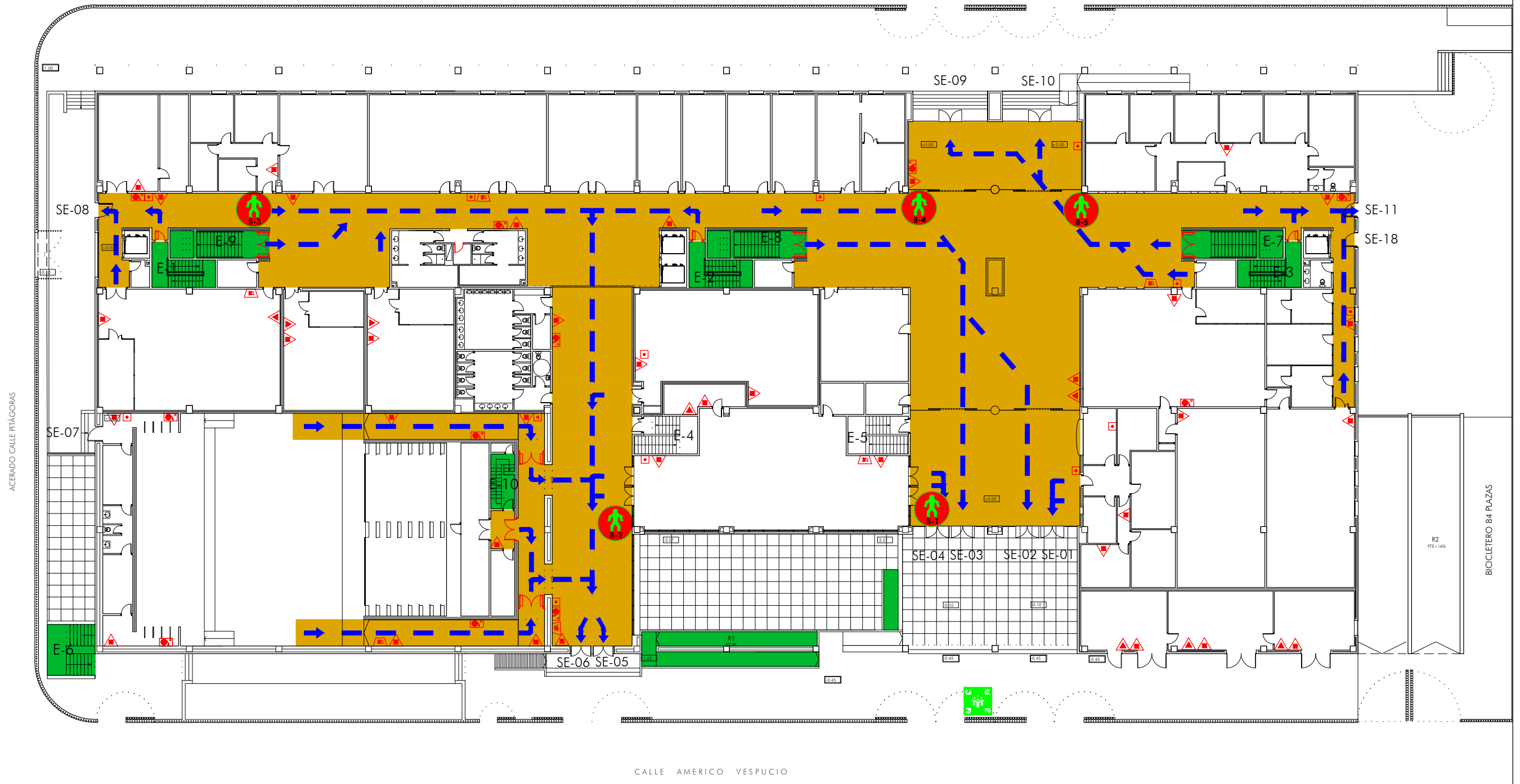
ESCALA:

FECHA: 28.02.17

FICHERO:

REF: 2.1





INFORMACIÓN GENERAL

INSTRUCCIONES A LOS PROFESORES:

Información general:

- Usted debe conocer el Plan de autoprotección del edificio.
- Es importante que usted conozca la información que se indica en el plano.
 - Situación del E.A.E.
 - Flujo de evacuación.
 - Situación de los pulsadores de alarma.
 - Ubicación de los puntos de refugio.
 - Situación de los medios de extinción (Extintores, BIES)

Instrucciones si descubre un incendio:

- Mantenga la calma, no grite ni corra.
- Active el pulsador de alarma más cercano.
- Intente llamar por teléfono al C.C.I. (tfn.:954.55.98.19).
- Utilice los equipos de extinción. Nunca actúe solo.

Instrucciones en caso de evacuación:

- Si suena la sirena general del edificio, le están ordenando realizar evacuación.
- Tranquilice a los alumnos y comuníqueles que deben evacuar las aulas de forma rápida y ordenada.
- Indíquelo a los alumnos que no utilicen los ascensores.
- Diríjase al punto más cercano del E.A.E., rompa el cristal de la caja de seguridad, colóquese el chaleco de identificación y dirija la evacuación de su zona.
- Ayuda a las personas impedidas o disminuidas a dirijirse al punto de encuentro.
- En el exterior diríjase al PUNTO DE ENCUENTRO e informe de las incidencias al Jefe de Intervención.

EN CASO DE EVACUACIÓN:

- Siga las indicaciones del personal del Centro designado para la evacuación
- Mantenga la calma, no grite ni corra. Evacue de forma rápida y ordenada.
- Desaloje la zona utilizando las vías de evacuación y escaleras establecidas al respecto.
- No utilice los ascensores.
- Hágase acompañar de sus visitantes externos.
- No obstaculice las vías de evacuación. No se detenga.
- En el exterior, diríjase al punto de encuentro. Salida principal del edificio AE-1.
- No saque vehículos del aparcamiento.
- No regrese al edificio hasta que le comuniquen el final de la emergencia.
- Teléfono Centro de Control Interno (Consejería): 954.55.98.19
- Teléfono Centro de Control Externo (Servicio de Seguridad): 954.48.73.98

LEYENDA:

- Recorrido principal de evacuación
- Situación de las personas del E.A.E.
- Extintores manuales
- Pulsador
- Bies
- Sirenas
- Punto de encuentro

	CENTRO:	FACULTAD DE COMUNICACIÓN	ESCALA:	
	INSTALACIONES:	EVACUACIÓN	FECHA:	28.02.17
	PLANTA:	BAJA	FICHERO:	
			REF:	9.2



INFORMACIÓN GENERAL

INSTRUCCIONES A LOS PROFESORES:

Información general:

- * Usted debe conocer el Plan de autoprotección del edificio.
- * Es importante que usted conozca la información que se indica en el plano.

- Situación del E.A.E.
- Flujo de evacuación.
- Situación de los pulsadores de alarma.
- Ubicación de los puntos de refugio.
- Situación de los medios de extinción (Extintores, BIES)

Instrucciones si descubre un incendio:

- * Mantenga la calma, no grite ni corra.
- * Active el pulsador de alarma más cercano.
- * Intente llamar por teléfono al C.C.I. (tlfno.:954.55.98.19).
- * Utilice los equipos de extinción. Nunca actúe solo.

Instrucciones en caso de evacuación:

- * Si suena la sirena general del edificio, le están ordenando realizar evacuación.
- * Tranquile a los alumnos y comuníqueles que deben evacuar las aulas de forma rápida y ordenada.
- * Indíquele a los alumnos que no utilicen los ascensores.
- * Diríjase al punto más cercano del E.A.E., rompa el cristal de la caja de seguridad, colóquese el chaleco de identificación y dirija la evacuación de su zona
- * Ayuda a las personas impedidas o disminuidas a dirigirse al punto de encuentro.
- * En el exterior diríjase al PUNTO DE ENCUENTRO e informe de las incidencias al Jefe de Intervención.

EN CASO DE EVACUACIÓN:

- * Siga las indicaciones del personal del Centro designado para la evacuación
- * Mantenga la calma, no grite ni corra. Evacúe de forma rápida y ordenada.
- * Desaloje la zona utilizando las vías de evacuación y escaleras establecidas al respecto.
- * No utilice los ascensores.
- * Hágase acompañar de sus visitantes externos.
- * No obstaculice las vías de evacuación. No se detenga.
- * En el exterior, diríjase al punto de encuentro. Salida principal del edificio AE-1.
- * No saque vehículos del aparcamiento.
- * No regrese al edificio hasta que le comuniquen el final de la emergencia.
- * Teléfono Centro de Control Interno (Consejería): 954.55.98.19
- * Teléfono Centro de Control Externo (Servicio de Seguridad): 954.48.73.98

LEYENDA:

Recorrido principal de evacuación



Situación de las personas del E.A.E.



Extintores manuales



Pulsador



Bies



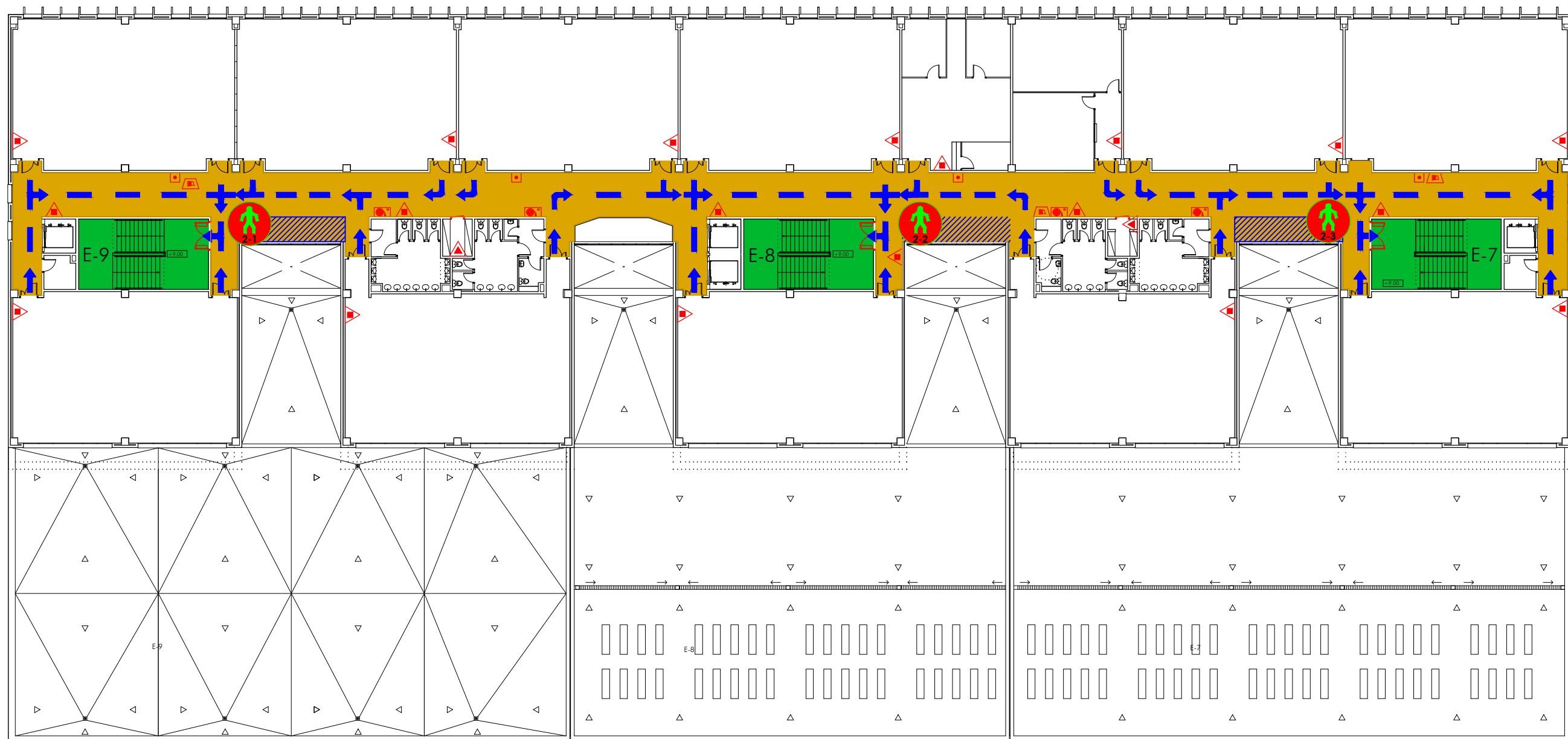
Sirenas



Zona de rescate de minusválidos



	CENTRO:	FACULTAD DE COMUNICACIÓN	ESCALA:	
	INSTALACIONES:	EVACUACIÓN	FECHA:	28.02.17
	PLANTA:	PRIMERA	FICHERO:	
			REF:	9.3



INFORMACIÓN GENERAL

INSTRUCCIONES A LOS PROFESORES:

Información general:

- * Usted debe conocer el Plan de autoprotección del edificio.
- * Es importante que usted conozca la información que se indica en el plano.
 - Situación del E.A.E.
 - Flujo de evacuación.
 - Situación de los pulsadores de alarma.
 - Ubicación de los puntos de refugio.
 - Situación de los medios de extinción (Extintores, BIES)

Instrucciones si descubre un incendio:

- * Mantenga la calma, no grite ni corra.
- * Active el pulsador de alarma más cercano.
- * Intente llamar por teléfono al C.C.I. (tfnno.:954.55.98.19).
- * Utilice los equipos de extinción. Nunca actúe solo.




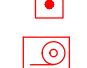
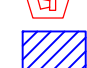


Instrucciones en caso de evacuación:

- * Si suena la sirena general del edificio, le están ordenando realizar evacuación.
- * Tranquile a los alumnos y comuníqueles que deben evacuar las aulas de forma rápida y ordenada.
- * Indíquele a los alumnos que no utilicen los ascensores.
- * Diríjase al punto más cercano del E.A.E. , rompa el cristal de la caja de seguridad, colóquese el chaleco de identificación y dirija la evacuación de su zona
- * Ayuda a las personas impedidas o disminuidas a dirigirse al punto de encuentro.
- * En el exterior diríjase al PUNTO DE ENCUENTRO e informe de las incidencias al Jefe de Intervención.

EN CASO DE EVACUACIÓN:

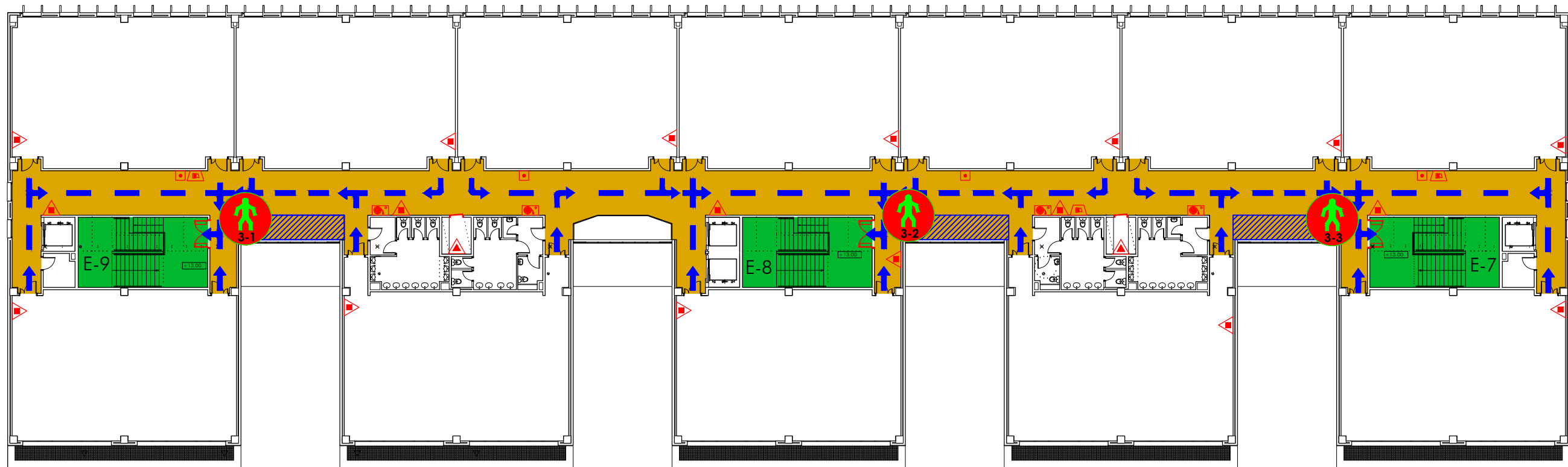
- * Siga las indicaciones del personal del Centro designado para la evacuación
- * Mantenga la calma, no grite ni corra. Evacue de forma rápida y ordenada.
- * Desaloje la zona utilizando las vías de evacuación y escaleras establecidas al respecto.
- * No utilice los ascensores.
- * Hágase acompañar de sus visitantes externos.
- * No obstaculice las vías de evacuación. No se detenga.
- * En el exterior, diríjase al punto de encuentro. Salida principal del edificio AE-1.
- * No saque vehículos del aparcamiento.
- * No regrese al edificio hasta que le comuniquen el final de la emergencia.
- * Teléfono Centro de Control Interno (Consejería): 954.55.98.19
- * Teléfono Centro de Control Externo (Servicio de Seguridad): 954.48.73.98

LEYENDA:

- Recorrido principal de evacuación** 
- Situación de las personas del E.A.E.** 
- Extintores manuales** 
- Pulsador** 
- Bies** 
- Sirenas** 
- Zona de rescate de minusválidos** 

	CENTRO:	FACULTAD DE COMUNICACIÓN	ESCALA:	
	INSTALACIONES:	EVACUACION	FECHA:	28.02.17
	PLANTA:	SEGUNDA	FICHERO:	
			REF:	9.4





INFORMACIÓN GENERAL

INSTRUCCIONES A LOS PROFESORES:

Información general:

- * Usted debe conocer el Plan de autoprotección del edificio.
- * Es importante que usted conozca la información que se indica en el plano.

- Situación del E.A.E.
- Flujo de evacuación.
- Situación de los pulsadores de alarma.
- Ubicación de los puntos de refugio.
- Situación de los medios de extinción (Extintores, BIES)

Instrucciones si descubre un incendio:

- * Mantenga la calma, no grite ni corra.
- * Active el pulsador de alarma más cercano.
- * Intente llamar por teléfono al C.C.I. (tfnno.:954.55.98.19).
- * Utilice los equipos de extinción. Nunca actúe solo.

Instrucciones en caso de evacuación:

- * Si suena la sirena general del edificio, le están ordenando realizar evacuación.
- * Tranquile a los alumnos y comuníqueles que deben evacuar las aulas de forma rápida y ordenada.
- * Indíquele a los alumnos que no utilicen los ascensores.
- * Dirijase al punto más cercano del E.A.E., rompa el cristal de la caja de seguridad, colóquese el chaleco de identificación y dirija la evacuación de su zona
- * Ayuda a las personas impedidas o disminuidas a dirigirse al punto de encuentro.
- * En el exterior dirijase al PUNTO DE ENCUENTRO e informe de las incidencias al Jefe de Intervención.

EN CASO DE EVACUACIÓN:

- * Siga las indicaciones del personal del Centro designado para la evacuación

- * Mantenga la calma, no grite ni corra. Evacue de forma rápida y ordenada.

- * Desaloje la zona utilizando las vías de evacuación y escaleras establecidas al respecto.

- * No utilice los ascensores.
- * Hágase acompañar de sus visitantes externos.
- * No obstaculice las vías de evacuación. No se detenga.

- * En el exterior, dirijase al punto de encuentro. Salida principal del edificio AE-1.

- * No saque vehículos del aparcamiento.

- * No regrese al edificio hasta que le comuniquen el final de la emergencia.

- * Teléfono Centro de Control Interno (Consejería): 954.55.98.19

- * Teléfono Centro de Control Externo (Servicio de Seguridad): 954.48.73.98

LEYENDA:

Recorrido principal de evacuación



Situación de las personas del E.A.E.



Extintores manuales



Pulsador



Bies



Sirenas



Zona de rescate de minusválidos



CENTRO: FACULTAD DE COMUNICACIÓN

INSTALACIONES: EVACUACIÓN

PLANTA: TERCERA

ESCALA:

FECHA: 28.02.17

FICHERO:

REF: 9.5

